

PHILIPS

Moniteur LCD

Full HD

Monitor

Série 1000

27" (68,6 cm)

1920 x 1080 (Full HD)

27E1N1200A



Travaillez avec style

La productivité en Full HD. Ce moniteur est équipé de tous les éléments essentiels en environnement professionnel : mode LowBlue pour préserver les yeux, technologie LED IPS grand angle pour une image de haute qualité, et MPRT de 1 ms pour des visuels parfaitement nets.

Conçu pour accentuer vos sensations

- Fréquence de rafraîchissement de 120 Hz pour une image saisissante, d'une fluidité extrême

Adapté au jeu

- Réponse rapide de 1 ms (MPRT) pour une image nette et un gameplay fluide
- Une action parfaitement fluide grâce à la technologie Adaptive Sync

Facile d'utilisation

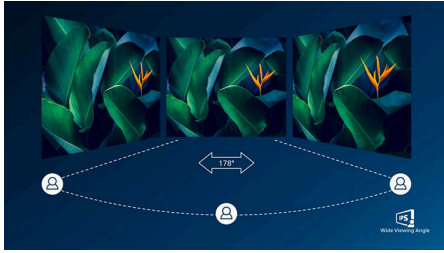
- Enceintes stéréo intégrées pour du pur multimédia
- Technologie SoftBlue apportant un confort visuel
- Fixation VESA pratique
- HDMI, pour une connectivité numérique universelle
- Connexion DisplayPort pour une image exceptionnelle

Qualité d'image exceptionnelle

- SmartContrast pour des détails de noir profonds
- Écran Full HD 16/9 pour des images nettes et détaillées
- Technologie LED IPS grand angle pour des images et couleurs plus précises

Points forts

Technologie IPS



Les écrans IPS utilisent une technologie avancée qui élargit l'angle de vue à 178/178 degrés, ce qui permet de les regarder depuis quasiment n'importe quel angle. Contrairement aux dalles traditionnelles, les écrans IPS produisent des images incroyablement nettes aux couleurs éclatantes, idéales pour les photos, les vidéos, la navigation Web, mais aussi pour les applications professionnelles qui nécessitent des couleurs précises et une luminosité constante en permanence.

Écran Full HD 16/9



La qualité de l'image a une importance capitale. Les écrans classiques sont de bonne qualité, mais vous attendez plus. Cet écran Full HD offre une résolution de 1 920 x 1 080. Il offre un rendu fidèle des images grâce à une précision des détails allié à une luminosité élevée, à un contraste incroyable et à des couleurs réalistes.

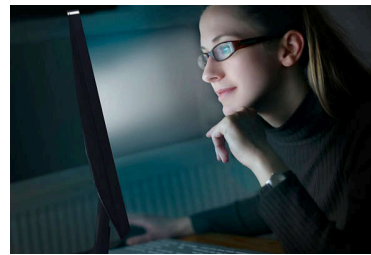
SmartContrast



SmartContrast est une technologie Philips qui analyse le contenu que vous affichez en ajustant automatiquement les couleurs et en contrôlant

l'intensité du rétroéclairage de façon à améliorer le contraste. Elle permet ainsi d'obtenir des images et vidéos numériques de meilleure qualité et de mieux apprécier les jeux vidéo aux tonalités sombres. En mode Économie, le contraste et le rétroéclairage sont ajustés pour un affichage optimal des applications de bureau courantes avec une consommation d'énergie réduite au minimum.

Technologie SoftBlue



L'association de la technologie LED SoftBlue et d'une dalle à lumière bleue réduite est une solution efficace pour réduire les effets néfastes sur la santé causés par une exposition élevée à la lumière bleue. La dalle de ce moniteur présente un rapport d'émission lumineuse réduit de près de 50 %, que complète la technologie LED SoftBlue en limitant les rayons de lumière bleue nocifs émis par l'écran.

HDMI



Un appareil compatible HDMI est équipé de l'ensemble du matériel requis pour accepter une source HDMI (High-Definition Multimedia Interface). Un seul câble HDMI suffit pour transmettre des signaux audio et vidéo numériques de haute qualité provenant d'un PC ou d'un large éventail de sources audio/vidéo (décodeurs, lecteurs de DVD, récepteurs audio/vidéo et caméscopes).

Connexion DisplayPort



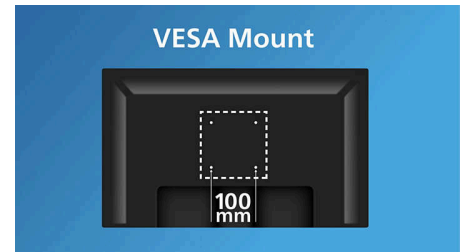
DisplayPort permet une connexion numérique entre l'ordinateur et le moniteur sans conversion. Plus puissante que la connexion DVI standard, cette technologie permet l'utilisation de câbles pouvant atteindre 15 mètres et des vitesses de transfert de données de 10,8 Gbit/s. Ces performances élevées et l'absence de latence vous garantissent les images et taux d'actualisation les plus rapides, ce qui fait de la technologie DisplayPort une solution de choix non seulement à la maison, mais aussi pour les jeux, les films, l'édition de vidéos et bien plus encore. De plus, les multiples adaptateurs font la part belle à l'interopérabilité.

Enceintes stéréo intégrées



Deux enceintes stéréo de haute qualité intégrées au moniteur. Selon le modèle et le design, elles sont visibles en façade, ou invisibles avec diffusion vers le sol, le haut ou l'arrière, etc.

Fixation VESA pratique



Fixation VESA pratique



Points forts

Technologie Adaptive Sync



Lorsque vous jouez, vous ne devriez pas avoir à choisir entre un gameplay irrégulier et des images saccadées. Grâce à la technologie Adaptive Sync, profitez d'un affichage fluide et sans artefacts, à pratiquement n'importe quelle fréquence d'images. Le taux de rafraîchissement est élevé et le temps de réponse ultra-rapide.

Réponse rapide de 1 ms (MPRT)



Le MPRT (Motion Picture Response Time ou temps de réponse des images en mouvement) est un critère plus intuitif pour décrire le temps de réponse, car il exprime directement le temps de passage d'une image floue à nette. Ce moniteur gaming Philips avec MPRT de 1 ms élimine efficacement le flou de mouvement et les traînées. Il affiche une image plus nette et précise, pour une meilleure expérience de jeu. Idéal pour les jeux immersifs et rapides.

Jeu à 120 Hz



À vous les compétitions et les parties intenses. Exigez une image ultra-fluide et sans latence. Ce moniteur Philips rafraîchit l'image à l'écran jusqu'à 120 fois par seconde, ce qui est plus rapide qu'un moniteur standard. Lorsque la fréquence d'images est trop basse, les ennemis peuvent apparaître de manière saccadée à l'écran, ce qui en fait des cibles difficiles à atteindre. Avec une fréquence d'images de 120 Hz, les images manquantes apparaissent à l'écran. Les mouvements de vos ennemis s'affichent de manière extrêmement fluide et vous pouvez les cibler facilement. Avec un très faible retard d'affichage et aucune déchirure de l'image, ce moniteur Philips est votre partenaire de jeu idéal.

Caractéristiques

Image/affichage

Taille de la dalle: 27 pouces/68,6 cm

Format d'image: 16/9

Type d'écran LCD: Technologie IPS

Type de rétroéclairage: Système W-LED

Pas de masque: 0,3114 x 0,3114 mm

Luminosité: 300 cd/m²

Couleurs d'affichage: 16,7 M

Gamme de couleurs (type): Adobe RGB 81,15 %,

DCI-P3 : 79,86 %, sRGB : 104,02 %, NTSC

91,27 %*

Niveau de contraste (standard): 1500:1

SmartContrast: Mega Infinity DCR

Temps de réponse (standard): 4 ms (gris à gris)*

Angle de visualisation: 178° (H) / 178° (V),

Rapport de contraste > 10

Amélioration de l'image: SmartImage

Résolution maximale: 1920 x 1080 à 120 Hz

Zone de visualisation efficace: 597,89

(H) x 336,31 (V) mm

Fréquence de balayage: VGA : 30-85 kHz (H) /

48-75 Hz (V), HDMI : 30-140 kHz, 48-120 Hz (V)

sRGB

SoftBlue

Aucun scintillement

Densité de pixels: 81,59 PPI

Mode LowBlue

Revêtement de l'écran: Antireflet, 3H, voile 25 %

MPRT: 1 ms

EasyRead

Synchronisation adaptative

Connectivité

Entrée de signal: 1 VGA, 1 HDMI 1.4,

1 DisplayPort 1.2

Entrée de sync.: Synchronisation séparée

Audio (entrée/sortie): Sortie audio, Entrée audio

HDCP: HDCP 1.4 (HDMI, DisplayPort)

Pratique

Haut-parleurs intégrés: 2 x 2 W

Compatibilité Plug & Play: DDC/CI, Mac OS X,

sRGB, Windows 11/10

Confort d'utilisation: Marche/arrêt, Menu,

Volume, Entrée, SmartImage

Langues OSD: Portugais brésilien, Tchèque,

Néerlandais, Anglais, Finnois, Français, Allemand,

Grec, Hongrois, Italien, Japonais, Coréen,

Polonais, Portugais, Russe, Chinois simplifié,

Espagnol, Suédois, Chinois traditionnel, Turc,

Ukrainien

Autres fonctionnalités: Verrou Kensington,

Fixation VESA (100 x 100 mm)

Socte

Inclinaison: -5/20 degrés

Alimentation

Alimentation: Interne, 100-240 V CA, 50-60 Hz

Mode d'arrêt: 0,3 W (typ.)

En mode de fonctionnement: 20,2 W (typ.)

Mode veille: 0,5 W (typ.)

Voyant d'alimentation: Fonctionnement - blanc,

Mode veille - blanc (clignotant)

Dimensions

Emballage en mm (l x H x P):

690 x 455 x 141 millimètre

Produit sans support (mm):

617 x 357 x 46 millimètre

Produit avec support (hauteur maximale):

617 x 457 x 211 millimètre

Poids

Produit avec emballage (kg): 6,56 kg

Produit avec support (kg): 3,97 kg

Produit sans support (kg): 3,55 kg

Conditions de fonctionnement

Altitude: Fonctionnement : +3 658 m

(12 000 pieds), arrêt : +12 192 m (40 000 pieds)

Température de fonctionnement: 0 à 40 °C

MTBF: 50 000 h (hors rétroéclairage) heure(s)

Taux d'humidité relative: 20 % - 80 %

Température de stockage: -20 à 60 °C

Développement durable

Environnement et énergie: LUSD

Emballage recyclable: 100 %

Substances spécifiques: Sans mercure

Conformité et normes

Approbations de conformité: CB, Marquage

« CE », TUV/ISO9241-307, TUV-BAUART, RoHS

UEEA, MEPS, PSB, PSE, BSMI, VCCI, UKCA, EMF,

FCC, ICES-003

Boîtier

Couleur: Noir

Finition: Texturé

Contenu de l'emballage

Câbles: Câble HDMI, cordon d'alimentation

Manuel d'utilisation



* Couverture Adobe RGB et DCI-P3 basée sur la norme CIE 1976, espace sRGB basé sur la norme CIE 1931, espace NTSC basé sur la norme CIE 1976.

* Temps de réponse égal à SmartResponse

* Le MPRT a pour but d'ajuster la luminosité pour réduire le flou. Il est donc impossible de régler la luminosité lorsque le MPRT est activé. Pour réduire le flou de mouvement, le rétroéclairage par LED émet des flashes synchronisés avec le taux de rafraîchissement de l'écran, ce qui peut entraîner une modification perceptible de la luminosité.

* Le MPRT est un mode optimisé pour les jeux. L'activation du MPRT peut provoquer un scintillement perceptible de l'écran. Il est recommandé de désactiver cette fonction lorsque vous n'utilisez pas la fonction de jeu.

* Les produits et accessoires répertoriés dans cette brochure sont sujets à variation selon les pays et les régions.

* L'apparence du moniteur peut différer de l'illustration.