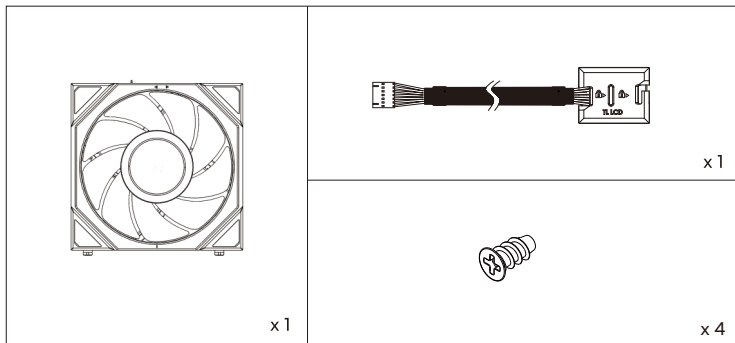
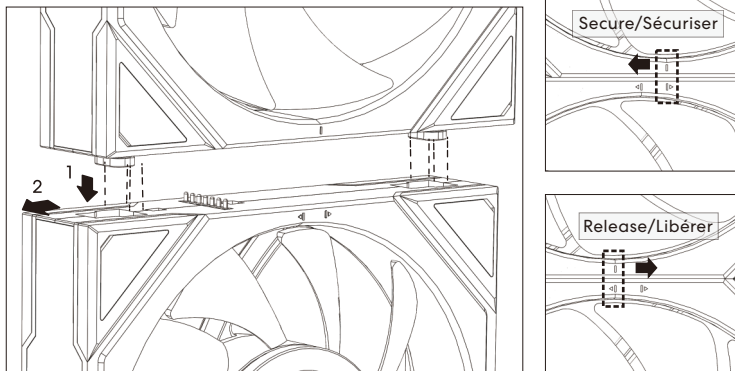


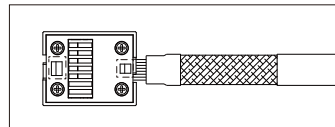
Package Contents/包裝內容物/Contenu du colis



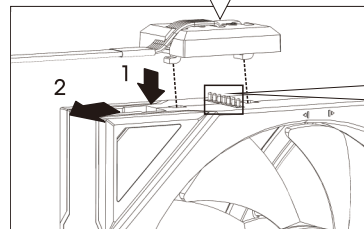
**Fan to Fan Connection/風扇連接風扇/
Connexion ventilateur à ventilateur**



**Power Module Installation / 電源片安裝
Installation du module d'alimentation /**

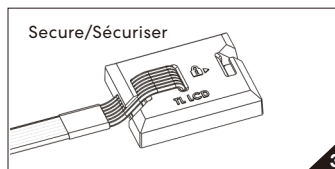
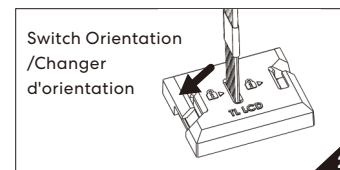
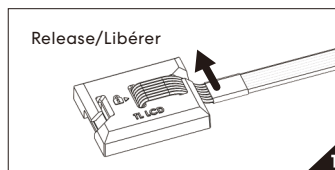


The socket for the power module are in different size, please be aware of the direction/電源片分為大小兩種卡榫，安裝時須注意方向性/Il existe deux types de tenons pour multiprises, grandes et petites, et l'orientation doit être prise en compte lors de l'installation.

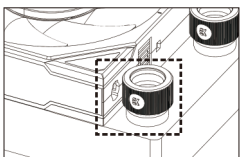
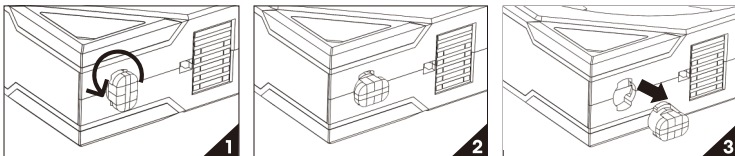


Make sure to connect the power module cable at the pin side/電源片一定要安裝在有PIN的這一側/Assurez-vous de connecter le câble du module d'alimentation du côté de la broche

**Steps to Switch Orientation of the Cable on the Power Module/
電源片電線轉換方向示意/
La direction de la conversion du fil de la multiprise**

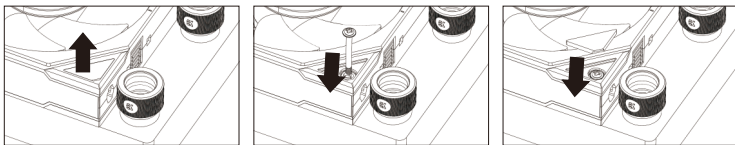


Remove the Fan Interlocking Key / 風扇扣鎖拆除 / Retrait du loquet du ventilateur



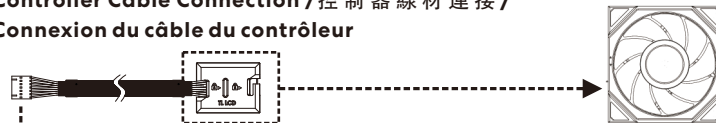
Note! If the radiator outlet affects the fan interlocking key, you can remove them/若遇到水冷排出水位置影響風扇扣鎖，可將風扇卡扣鎖移除/
Si la sortie du radiateur affecte la clé d'interverrouillage du ventilateur, vous pouvez les retirer

Usage of the Rubber Pads / 風扇腳墊使用 / Utilisation des Tampons en Caoutchouc



! Secure the fan to the radiator and cover with the rubber pads to enhance the overall aesthetics/
鎖上水冷排，風扇腳墊可以蓋回去，讓整體更加美觀/
Fixez le ventilateur au radiateur et recouvrez-le avec les tampons en caoutchouc pour améliorer l'esthétique globale

Controller Cable Connection / 控制器線材連接 / Connexion du câble du contrôleur

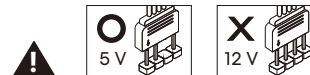


! Connect to UNI FAN TL Series Controller (Each port supports a maximum of 3 TL fans, while the controller supports a maximum of 6 fans in total)/
连接到UNI FAN TL系列控制器(1 port最多接3顆, 4個port總數不可接超過6顆)/
Connectez-vous au contrôleur de la série UNI FAN TL (Chaque port prend en charge un maximum de 3 ventilateurs TL, tandis que le contrôleur prend en charge un maximum de 6 ventilateurs au total).

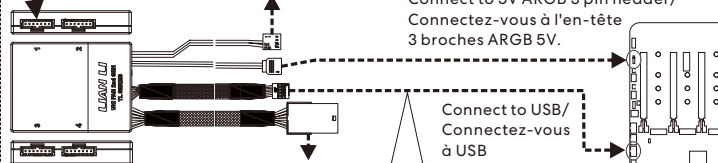
Option Kits / 選配套件 / Kits d'options 12TL-CONT3B / 12TL-CONT3W

! Supports a maximum of 16 TL + TL LCD fans / TL + TLLCD 總數不可接超過 16顆 / Prend en charge un maximum de 16 ventilateurs TL + TL LCD

Connect to PWM fan header /
Connectez-vous à l'en-tête du ventilateur PWM



Connect to 5V ARGB 3 pin header /
Connectez-vous à l'en-tête 3 broches ARGB 5V.



Connect to PSU PCIe /
Connectez-vous à l'alimentation PCIe

! Please connect to the MB directly, do NOT use a splitter /
請直接連接到主機板，請勿使用分接器 /
Connectez-vous directement à la carte mère, n'utilisez PAS de répartiteur.

Use of Magnetic Adhesive Pad / 磁性膠墊使用 / Utilisation du tampon adhésif magnétique



Remove the adhesive
撕下雙面膠
Retirer l'adhésif

