

PHILIPS

Moniteur LCD avec
USB-C

Business Monitor

Série 3000

27" (68,5 cm)

2560 x 1440 (Quad HD)

27B2U3601



Un flux de travail plus efficient

Grâce à la technologie SoftBlue, à la résolution Quad HD et à la fréquence de rafraîchissement de 120 Hz de ce moniteur, vos tâches quotidiennes gagnent en confort et en rapidité. Sans oublier la base SmartErgo, qui ajoute une touche ergonomique à la liste des fonctionnalités du moniteur.

Excellentes performances

- Technologie IPS pour des couleurs éclatantes et un grand angle de vue

Conçu pour votre mode de travail

- Enceintes stéréo intégrées pour du pur multimédia
- Smart Link Sync : pour un affichage uniforme sur vos moniteurs connectés en série
- La base Super Ergo vous fait gagner en ergonomie
- Reproduction fidèle des couleurs et protection contre la lumière bleue certifiées Eyesafe
- Technologie sans scintillement permettant de réduire la fatigue oculaire
- Mode EasyRead pour une lecture comme sur papier
- Technologie SoftBlue apportant un confort visuel

Connexion USB-C via un câble unique

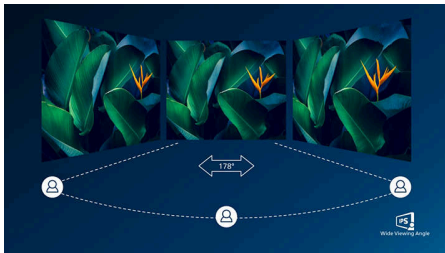
- La connexion RJ-45 vers USB-C permet une connexion réseau facile et sécurisée
- Transfert de données USB 3.2 à haute vitesse

Qualité d'image exceptionnelle

- Fréquence de rafraîchissement de 120 Hz pour des images ultra-fluides

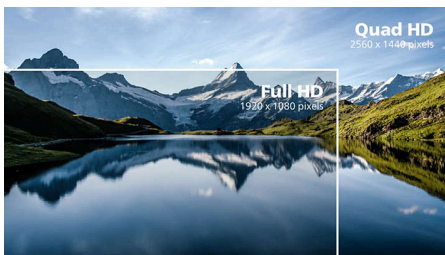
Points forts

Technologie IPS



Les écrans IPS utilisent une technologie avancée qui élargit l'angle de vue à 178/178 degrés, ce qui permet de regarder l'écran depuis quasiment n'importe quel angle, même en mode Pivot 90° ! Contrairement aux dalles traditionnelles, les écrans IPS produisent des images incroyablement nettes aux couleurs éclatantes, idéales pour les photos, les vidéos, la navigation Web, mais aussi pour les applications professionnelles qui nécessitent des couleurs précises et une luminosité constante en permanence.

Des images impeccables



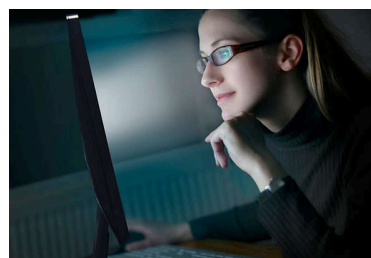
Ces écrans Philips offrent des images d'une qualité Crystalclear, à la résolution Quad HD 2560 x 1440 (2560 x 1080 pixels). Avec des sources à large bande passante, ces nouveaux écrans donnent vie à vos images et graphismes grâce à leurs dalles hautes performances à haute densité de pixels. Que vos exigences professionnelles requièrent des informations extrêmement détaillées pour des solutions de CAO et FAO, que vous soyez spécialiste de la finance travaillant sur d'énormes feuilles de calcul, ou que vous utilisiez des applications graphiques 3D, les écrans Philips garantissent des images de qualité Crystalclear.

Rafraîchissement rapide de 120 Hz



Pour des performances gaming et vidéo d'exception, exigez une image ultra-fluide et sans latence. Ce moniteur Philips rafraîchit l'image à l'écran jusqu'à 120 fois par seconde, ce qui le rend beaucoup plus rapide qu'un écran standard. Lorsque la fréquence d'images est trop basse, les ennemis peuvent apparaître de manière saccadée à l'écran et deviennent ainsi des cibles difficiles à atteindre. Avec une fréquence d'images de 120 Hz, les images manquantes apparaissent à l'écran. Les mouvements de vos ennemis s'affichent de manière extrêmement fluide et vous pouvez les cibler facilement.

Technologie SoftBlue avec dalle à lumière bleue réduite



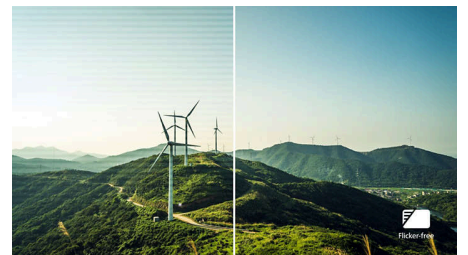
La technologie SoftBlue améliore le confort visuel et protège contre les effets néfastes d'une exposition prolongée à la lumière bleue sur la santé. Grâce à la dalle à lumière bleue réduite, le rapport entre la lumière émise par l'écran dans la plage de 415-455 nm et l'émission de l'écran de 400-500 nm est abaissé à moins de 50 %. Par conséquent, la technologie SoftBlue offre un confort visuel optimal, réduit la fatigue oculaire et favorise une mise au point durable. En outre, la technologie LED SoftBlue est testée et certifiée Faible lumière bleue TÜV Rheinland (solution matérielle) pour sa réduction efficace des émissions de lumière bleue.

Enceintes stéréo intégrées



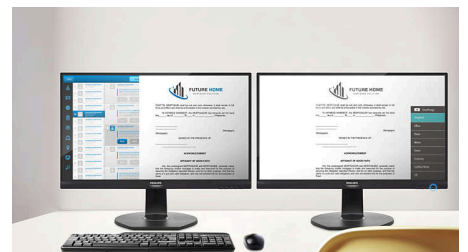
Deux enceintes stéréo de haute qualité intégrées au moniteur. Selon le modèle et le design, elles sont visibles en façade, ou invisibles avec diffusion vers le sol, le haut ou l'arrière, etc.

Technologie sans scintillement



En raison de la méthode utilisée pour contrôler la luminosité sur les écrans LED à rétroéclairage, certains utilisateurs constatent un scintillement qui augmente la fatigue oculaire. La technologie sans scintillement de Philips utilise une nouvelle solution qui permet de régler la luminosité et de réduire le scintillement pour un meilleur confort visuel.

Mode EasyRead



Mode EasyRead pour une lecture comme sur papier



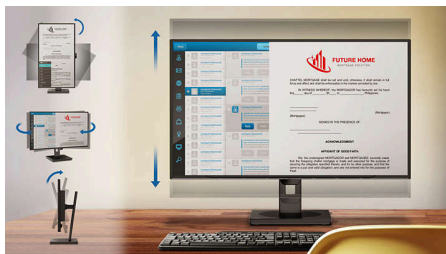
Points forts

TUV Rheinland Eyesafe - RPF® 40



L'écran Philips est conforme à la norme TUV Rheinland Eyesafe® pour vous protéger efficacement d'une longue exposition à la lumière bleue. Le filtre spécial lumière bleue toujours activé contribue non seulement à réduire la fatigue oculaire due aux écrans, mais assure également l'intégrité des couleurs.

Base Super Ergo



La SmartErgoBase est une base de moniteur offrant le confort d'un affichage ergonomique et un système de gestion des câbles. La base peut pivoter, s'incliner et tourner selon différents angles pour un confort maximal. Elle est réglable de manière à assurer une hauteur de

visualisation optimale, ce qui réduit la fatigue physique résultant d'une longue journée de travail, tandis que le système de gestion des câbles libère de l'espace, pour un bureau rangé et professionnel.

Smart Link Sync



Créez facilement un espace de travail multi-moniteurs fluide grâce à la technologie Smart Link Sync, conçue pour aligner automatiquement les paramètres d'affichage sur les moniteurs connectés en série. Que vous dessiniez, présentiez du contenu ou fassiez plusieurs tâches à la fois, profitez d'une luminosité et de couleurs homogènes sans ajustements manuels. Choisissez le mode OSD Sync ou Light Sync (faible, moyen ou élevé) sur le moniteur principal en fonction de votre environnement. Pour les moniteurs identiques, l'un ou l'autre des modes garantit des images uniformes ; pour les modèles différents, le mode Light Sync ajuste intelligemment la luminosité pour un rendu équilibré et professionnel sur tous les écrans.

Station d'accueil USB-C avec RJ45



Simplifiez le matériel entre le moniteur et le PC, grâce au connecteur USB-C offrant une connexion par un seul câble. La mise en réseau, la transmission vidéo haute résolution du PC au moniteur et la navigation sur Internet se font sans câble réseau supplémentaire, même sans un port LAN sur votre ordinateur portable. Lorsque vous en avez besoin, bénéficiez d'une connexion RJ45 via le port USB-C rapide et sécurisée. Transférez les données d'un disque dur vers votre PC plus rapidement que jamais grâce à des vitesses de transfert de données très élevées. Et le port USB-C avec Power Delivery vous permet même d'alimenter et de charger votre ordinateur portable à partir du moniteur, éliminant ainsi le recours à des cordons d'alimentation supplémentaires.

Transfert de données à haute vitesse

Transfert de données USB 3.2 à haute vitesse

Caractéristiques

Image/affichage

Taille de la dalle: 27 pouces / 68,5 cm

Format d'image: 16/9

Type d'écran LCD: Technologie IPS

Type de rétroéclairage: Système W-LED

Pas de masque: 0,2331 x 0,2331 mm

Luminosité: 350 cd/m²

Couleurs d'affichage: 16,7 M (8 bits True Color)

Gamme de couleurs (type): sRGB 125 %, NTSC 114 %*

Niveau de contraste (standard): 1500:1

SmartContrast: 50 000 000/1

Temps de réponse (standard): 4 ms (gris à gris)*

Angle de visualisation: 178° (H) / 178° (V),

Rapport de contraste > 10

Amélioration de l'image: SmartImage

Résolution maximale: 2560 x 1440 à 120 Hz (HDMI/DP/USB-C)*

Zone de visualisation efficace: 596,74

(H) x 335,66 (V) mm

Fréquence de balayage: 30-230 KHz (H) / 48-120 Hz (V)

sRGB

SoftBlue

Aucun scintillement

Densité de pixels: PPI de 109

Revêtement de l'écran: Antireflet, 3H, voile 25 %

EasyRead

Synchronisation adaptative

EyeSafe

Smart Link Sync: Lorsqu'il est utilisé comme moniteur principal ou secondaire*

Connectivité

Entrée de signal: 1 HDMI 2.0, 1 DisplayPort 1.4, 1 USB-C (ascendant, mode DP ALT, données, PD)

Entrée de sync.: Synchronisation séparée, Synchronisation (vert)

Audio (entrée/sortie): Sortie audio

RJ45: LAN Ethernet (USB 2.0 : 10 M/100 M ; USB 3.0 : 1000 M)

Sortie de signal: Sortie DisplayPort

HDCP: HDCP 1.4 (HDMI/DisplayPort/USB-C), HDCP 2.2 (HDMI/DisplayPort/USB-C)

HBR3: Oui (DP, USB-C)

Concentrateur USB: USB 3.2, Gen1, 5 G, ascendant : 1 port USB-C (PD type de 90 W, mode DP Alt) ; descendant : 4 ports USB-A (un avec charge rapide BC 1.2)

Power Delivery

Puissance max. fournie: jusqu'à 90 W (5 V/3 A, 7 V/3 A, 9 V/3 A, 10 V/3 A, 12 V/3 A, 15 V/3 A, 20 V/4,5 A)

Version: USB PD version 3.0

Pratique

Haut-parleurs intégrés: 2 x 2 W

Compatibilité Plug & Play: DDC/CI, Mac OS, sRGB, Windows 11/10

Confort d'utilisation: SmartImage, Entrée, Luminosité, Menu, Marche/arrêt

Langues OSD: Portugais brésilien, Tchèque, Néerlandais, Anglais, Français, Finnois, Allemand, Grec, Hongrois, Italien, Japonais, Coréen, Portugais, Polonais, Russe, Chinois simplifié,

Espagnol, Suédois, Chinois traditionnel, Turc, Ukrainien

Autres fonctionnalités: Verrou Kensington, Fixation VESA (100 x 100 mm)

Logiciel de commande: SmartControl

Socle

Réglage en hauteur: 150 millimètre

Pivotant: -/+ 90 degrés

Pivotant: -/+ 180 degrés

Inclinaison: -5/30 degrés

Alimentation

Mode ECO: 13,8 W (consommation type)

Alimentation: intégrée, 100-240 V CA, 50-60 Hz

Mode d'arrêt: 0,3 W (typ.)

En mode de fonctionnement: 23,43 W (consommation type) (méthode de test EnergyStar)

Mode veille: 0,35 W (consommation type)

Voyant d'alimentation: Fonctionnement - blanc, Mode veille - blanc (clignotant)

Classe énergétique: D

Dimensions

Emballage en mm (l x H x P):

730 x 445 x 139 millimètre

Produit sans support (mm):

615 x 361 x 46 millimètre

Produit avec support (hauteur maximale): 615 x 540 x 229 millimètre

Caractéristiques

Poids

Produit avec emballage (kg): 9,17 kg

Produit avec support (kg): 6,44 kg

Produit sans support (kg): 4,77 kg

Conditions de fonctionnement

Altitude: Fonctionnement : +3 658 m

(12 000 pieds), arrêt : +12 192 m (40 000 pieds)

Température de fonctionnement: 0 °C à 40 °C

Taux d'humidité relative: 20 % - 80 %

Température de stockage: -20 °C à 60 °C

MTBF (avec démonstration): 70 000 h (hors rétro-éclairage)

Développement durable

Environnement et énergie: Energy Star, EPEAT*, LUSD

Plastiques issus d'un recyclage post-consommation: 85 %

Emballage recyclable: 100 %

Substances spécifiques: Boîtier sans PVC ni BFR

Conformité et normes

Approbations de conformité: CB, Marquage « CE », TUV/GS, TUV Ergo, Certifié TCO, Certifié TCO Edge, EAC, RoHS EAC, MEPS, UKCA, EMF, FCC, ICES-003, Faible lumière bleue TÜV Rheinland (solution matérielle), CERTIFIÉ Eyesafe® 2.0

Garantie: 5 ans

Boîtier

Finition: Texture

Pied: Noir

Châssis avant: Noir

Capot arrière: Noir

Contenu de l'emballage

Câbles: Câble HDMI, câble DisplayPort, câble USB-C à USB-C, câble d'alimentation

Moniteur avec pied

Manuel d'utilisation



- * La marque/marque commerciale « IPS » et les brevets associés portant sur des technologies appartiennent à leurs propriétaires respectifs.
- * Temps de réponse égal à SmartResponse
- * Espace sRGB basé sur CIE 1931, espace NTSC basé sur CIE 1976.
- * Le classement EPEAT est uniquement valable dans les pays où Philips enregistre le produit. Visitez le site <https://www.epeat.net/> pour savoir si le produit est enregistré dans votre pays.
- * La garantie de 5 ans est une garantie volontairement limitée par le fabricant. Elle s'applique uniquement aux pays répertoriés sur cette page <https://www.philips.co.uk/c-e/so/monitors/tco-certified-edge>. Les consommateurs peuvent en bénéficier en plus de leurs droits légaux en vertu des lois nationales en vigueur, sans les affecter. Pour les utilisateurs finaux non-consommateurs (entreprises/professionnels), seules les conditions de la garantie limitée du fabricant s'appliquent.
- * Le mode haute résolution USB-C offre une résolution maximale de 2560 x 1440 à 120 Hz.
- * Pour que Smart Link Sync fonctionne correctement, tous les moniteurs connectés en série doivent être compatibles avec Smart Link.
- * L'apparence du moniteur peut différer de l'illustration.
- * Les produits et accessoires répertoriés dans cette brochure sont sujets à variation selon les pays et les régions.