

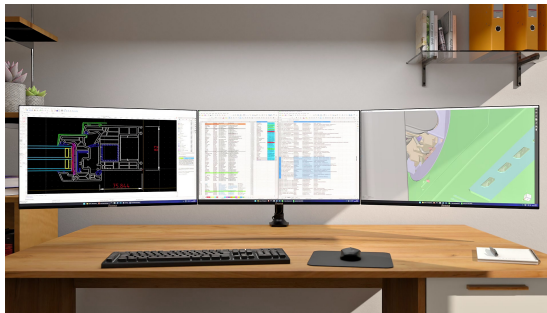


Moniteur IPS 27\"/> écoresponsable avec pied ergonomique pour les espaces de travail modernes

Le ProLite X2793HSU est le choix idéal si vous recherchez un écran compact et performant, parfaitement adapté à un environnement multi-moniteur. Son design à cadre ultra-fin sur les quatre côtés offre un espace de travail moderne et épuré, tout en assurant une continuité visuelle fluide entre plusieurs écrans.

La dalle IPS assure une image détaillée, des couleurs éclatantes et de larges angles de vision, tandis que le taux de rafraîchissement de 120 Hz garantit une utilisation fluide et réactive. Les technologies Flicker-Free et de réduction de la lumière bleue contribuent au confort visuel, même lors de longues sessions de travail.

Les haut-parleurs intégrés, le hub USB à deux ports, les entrées HDMI et DisplayPort ainsi que la prise casque permettent de conserver un espace de travail simple et bien connecté. Avec son enregistrement EPEAT, sa conformité TCO 10 et sa classe énergétique C, ce moniteur représente un choix durable et responsable, à la hauteur de votre rythme de travail.



Configuration multi-écran pour un espace de travail panoramique

Connect multiple ultra-slim bezel monitors to create a panoramic workspace, keep your apps in view, streamline multitasking, and boost your productivity.



Connectivité polyvalente pour tous vos appareils

Connectez plusieurs appareils et accessoires en un seul geste grâce aux ports HDMI, DisplayPort et au hub USB, optimisant votre espace de travail pour une efficacité maximale et assurant un bureau dégagé et un flux de travail ininterrompu.



Système audio intégré compact et peu encombrant

Profitez d'un son clair et agréable pour vos appels, vidéos et musiques, tout en libérant de la place sur votre bureau grâce aux haut-parleurs intégrés.



Réduction de la fatigue oculaire

Vous pouvez travailler, étudier ou vous divertir plus longtemps sans fatigue oculaire grâce à la technologie sans scintillement et à la réduction de la lumière bleue. Ces fonctionnalités réduisent la fatigue visuelle et améliorent le confort de vision, ce qui vous permet de rester concentré et productif tout au long de la journée.

LES SPÉCIFICATIONS

01 CARACTÉRISTIQUES DE L'ÉCRAN

Design	bords fins sur 4 côtés
Diagonale	27", 68.6cm
Matrice	dalle IPS Technologie LED, finition mate
Résolution native	1920 x 1080 @120Hz (2.1 megapixel Full HD)
Le ratio d'aspect	16:9
Luminosité	350 cd/m²
Contraste	1500:1
Contraste dynamique	80M:1
Temps de réponse (MPRT)	1ms
Angle de vision	horizontal/vertical: 178°/178°, droit/gauche: 89°/89°, en avant/en arrière: 89°/89°
Couleurs supportées	16.7mln (sRGB: 96%; NTSC: 72%)
Fréquence horizontale	30 - 140kHz
Surface de travail H x L	597.9 x 336.3mm, 23.5 x 13.2"
Taille du pixel	0.311mm
Couleur	mate, noir

02 PORTS ET CONNECTEURS

Entrée signal	HDMI x1 (v.1.4) DisplayPort x1 (v.1.2)
USB HUB	x2 (v. 2.0 (DC5V, 500mA))
HDCP	oui
Prise casque	oui

03 CARACTERISTIQUES

Réducteur de lumière bleue	oui
Flicker Free LED	oui
Compatible Adaptive Sync	HDMI/DP 1920x1080 @120Hz
Extra	i-Style colour
Langues OSD	EN, DE, FR, ES, IT, RU, JP, CZ, NL, PL, UA
Boutons de contrôle	Joystick: Centre: Alimentation/Menu, Haut/Sélection du signal, Bas, Gauche/Sous-menu, Droite/Volume

Paramètres réglables	réglage de l'image (luminosité, contraste, ECO, ACR, OD, réduction du flou de mouvement, Adaptive Sync), réglages des couleurs (couleur i-Style, réducteur de lumière bleue, plage RGB, température de couleur, préréglage utilisateur), OSD (position H. de l'OSD, position V. de l'OSD, délai d'affichage de l'OSD, arrière-plan de l'OSD, contrôle DDC/CI, informations d'affichage), langue, extra1 (netteté, réglage du mode vidéo, logo de démarrage, LED d'alimentation), Extra2 (touche de raccourci, version FW), sélection d'entrée, réglages audio (volume, couper le son), réinitialisation (tout réinitialiser)
Haut-parleurs	2 x 2W
Sécurité	adapté à la fermeture Kensington-lock™, DDC/CI, DDC2B, Mac OSX

04 MECANIQUE

Réglages Position Image	angle V
Angle d'inclinaison	20° en avant; 3° en arrière
Montage VESA	100 x 100mm
Système de gestion de passage des câbles	oui

05 ACCESSOIRES INCLUS

Câbles	câble d'alimentation (1.8m), USB (1.5m), HDMI (1.5m)
Autres	guide démarrage rapide, guide de sécurité

06 GESTION DE L'ÉNERGIE

Bloc d'alimentation	interne
Alimentation	AC 100 - 249V, 50/60Hz
Gestion d'alimentation	14W default , 0.5W en veille, 0.3W éteint

07 NORMES

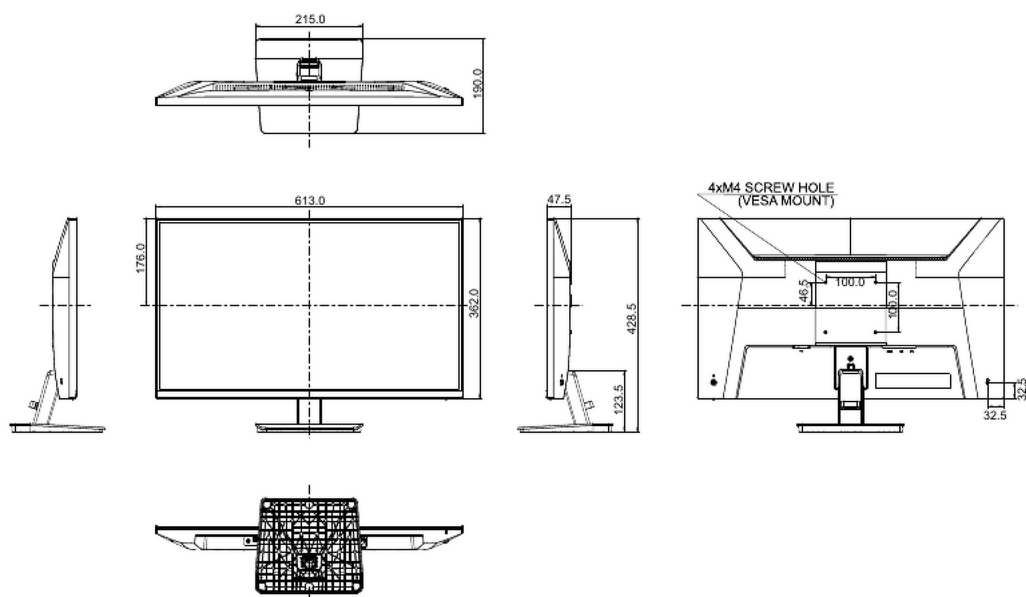
Certifications	TCO Certified, CE, TÜV-GS, EAC, VCCI-B, PSE, RoHS support, ErP, WEEE, REACH, UKCA
Classe d'efficacité énergétique (Regulation (EU) 2017/1369)	C
EPEAT Silver	*enregistrement varie selon les pays, consultez www.epeat.net pour plus de détails
REACH SVHC	au dessus de 0.1% de plomb

08 DIMENSIONS / POIDS

Dimensions produit L x H x P	611.5 x 427.5 x 190mm
Dimensions de la boîte L x H x P	688 x 442 x 126mm
Poids (sans boîte)	4.0kg

Poids (avec boîte) 5.7kg

Code EAN 4948570126682







Toutes les marques nommées sur ce site sont des marques déposées. iiyama ne pourra être tenu responsable d'éventuelles erreurs ou omissions contenues sur ce site. Tous les écrans LCD iiyama sont conformes à la norme ISO-9241-307:2008 pour ce qui concerne les défauts de pixel. © IIYAMA CORPORATION. ALL RIGHTS RESERVED