

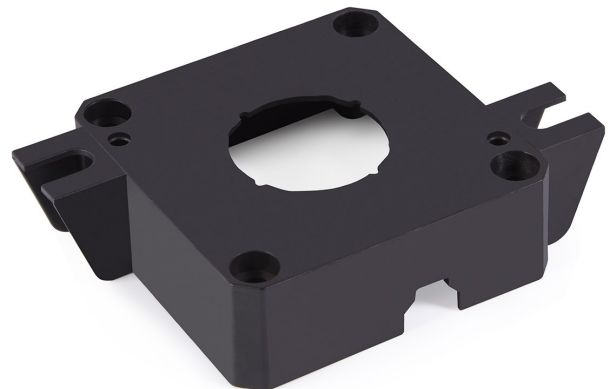
DDC310 Pumpe



Die hier gezeigte Variante verwendet ein Standard Motorgehäuse. Alphacool bietet diese Pumpe mit unterschiedlichen Motorgehäusen an.



Beispiel für einen Metall-Pumpenmotorgehäuse. Dieses Motorgehäuse kühlt die Pumpe zusätzlich und verringert die Eigenschwingen der Pumpe. Damit wird die Geräuschkategorie der DDC310 Pumpe verringert.



Ein Standard Motorgehäuse für die DDC310 Pumpe inklusive Verschraubungsmöglichkeiten der Pumpe wie z.B. einer speziellen Pumpenhalterung.

Daten Pumpe ohne Motorgehäuse

L x B x H	61 x 60 x 21 mm
Gewicht	150g

Technische Daten Pumpe

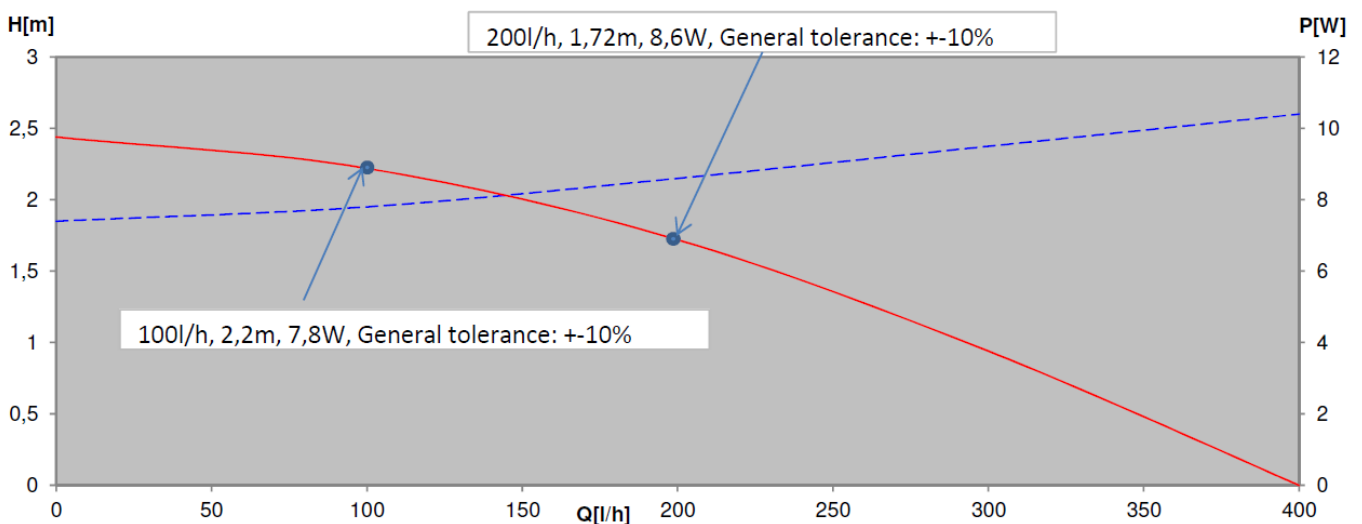
Drehzahl	3250 U/min
Max. Stromaufnahme	10,4 W
Spannung	12V DC
Stromanschluss	4-Pin Molex
Drehzahlauslegung	3-Pin Molex
Max. Betriebstemperatur Raum	10°C - 50°C
Max. Betriebstemperatur Wasser	10°C - 60°C
Max Lagerungstemperatur	-20°C - 50°C
Schutz	IP00

Materialien

Rotor	Edelstahl
Kugelbefestigung	Edelstahl
Auswuchtgewichte	Edelstahl
Lagerschale	Carbon (FH821Z2)
Lagerkugel	Keramik (Al ₂ O ₃ 99,5%)
Rotorträger	Luranyl KR 2403 GW T4 (PPE+PS)
Impeller	Luranyl KR 2403 GW T4 (PPE+PS)
Trennklotz	Fortron 1140L4 (PPS)
Pumpengehäuse	Fortron 1140L4 (PPS)
Alle O-Ringe	EPDM70

Leistungsdaten

Max. Förderhöhe	2,44 m
Max. Hydraulische Leistung (QxH=max)	9,6W (200l/hx 1,72m)
Max. theoretischer Durchfluss	400l/h



Wir übernehmen keine Verantwortung für eventuelle Tippfehler.

Alphacool International GmbH, Marienberger Strasse 1, 38122 Braunschweig Tel: (+49)0531 288 740 Supportmail: info@alphacool.com