



SPS ONE

Onduleur de 500 à 2000 VA avec AVR + SOFT / USB

SPS ONE : Option 'best value' pour environnements bureautiques domestiques et professionnels

La série **SPS ONE** de Salicru est un système d'alimentation ininterrompue (onduleur/UPS) de technologie Line-interactive qui offre la meilleure solution de protection pour les équipements et les informations qui composent les environnements informatiques à usage domestique et professionnel (petits commerces, bureaux...).

L'utilisation de la technologie AVR Boost&Buck (stabilisation permanente de la tension d'alimentation) offre le double avantage d'un meilleur entretien des charges connectées avec la combinaison d'un emploi inférieur des batteries de l'onduleur. Et, en cas de coupure d'alimentation d'entrée, elle fournit l'alimentation électrique par des batteries pour maintenir les équipements opérationnels. Pour compléter la sécurité offerte, elle inclut également la protection en cas de surtensions de la ligne de données.

Il convient également de souligner la fonctionnalité intégrée de communication entre l'onduleur et le système informatique par le port USB (câble de communication inclus) et le logiciel de monitoring téléchargeable compatible avec Windows, Linux, Unix et Mac.

La série **SPS ONE** est disponible avec les puissances de 500, 700, 900, 1 100, 1 500 et 2 000 VA.

Prestations

- Technologie Line-interactive.
- Contrôle par microprocesseur garantissant une grande fiabilité.
- Stabilisation permanente AVR Boost&Buck.
- Interface USB pour tous les modèles, de série.
- Logiciel de monitoring téléchargeable pour Windows, Linux, Unix et Mac.
- Protection ligne de données / téléphone / Internet.
- Bouton unique de mise en marche / arrêt pour un emploi plus simple et plus commode.
- Protection contre les surcharges, courts-circuits et transitoires.
- Chargeur de batteries intelligent réduisant la durée moyenne de charge.
- Recharge des batteries pendant l'arrêt de l'équipement.
- Fonction Cold-start de démarrage via les batteries.
- Redémarrage automatique quand la tension d'entrée est rétablie.
- 3 ans de garantie.
- Garantie de l'équipement informatique connecté jusqu'à 90 000 €. ⁽¹⁾
- Solution SLC Greenergy.

(1) Seulement pays de l'Union Européenne



Gamme SPS.ONE

Applications : La meilleure option pour protéger les systèmes informatiques dans les domiciles, bureaux et commerces.

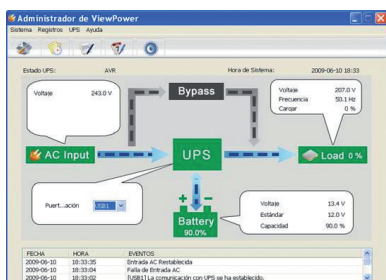
L'introduction et l'utilisation croissantes des systèmes informatiques dans les domiciles et/ou petits bureaux et commerces, et les informations essentielles traitées et stockées par ces derniers, font que la protection fournie par un système d'alimentation ininterrompue (onduleur/UPS) de la série **SPS ONE** de Salicru est devenue essentielle.

C'est la protection idéale pour des terminaux de point de vente (TPV/POS), stations de travail, dispositifs de réseau, téléphonie d'entreprise et tous les périphériques associés à ces environnements.



Logiciel de monitoring

Logiciel pour monitoring de l'onduleur et fermeture de fichiers/applications. Supporte la famille Windows, Unix, Linux et Mac.



Solution totale

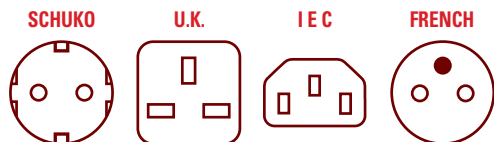
- Onduleur série **SPS ONE**.
- Câble de communication onduleur / PC USB.
- Câble ligne téléphone / données / modem.
- Guide de mise en marche.
- Certificat de garantie.
- Garantie économique.

Packaging



Information maximum par exposition au détail.

Formats prises disponibles



Garantie Salicru

- Registre en ligne sur support.salicru.com.
- 3 ans de garantie.
- Remplacement du produit au bureau / domicile de l'utilisateur. ⁽¹⁾
- Batteries couvertes par la garantie.

⁽¹⁾ Consultez pays avec ce service



Onduleur de 500 à 2 000 VA avec AVR + SOFT / USB

CARACTERISTIQUES TECHNIQUES

MODÈLE		SPS.500.ONE / SPS.700.ONE / SPS.900.ONE SPS.1100.ONE / SPS.1500.ONE / SPS.2000 ONE
TECHNOLOGIE		Line-interactive
ENTRÉE	Tension nominale	230 V
	Marges de tension	Jusqu'à 162 V - 290 V
	Fréquence nominale	50 / 60 Hz
	Auto-détection de fréquence	Oui
	Régulation	AVR Buck / Boost
SORTIE	Tension	230 V
	Précision de tension ⁽¹⁾	±10%
	Fréquence ⁽¹⁾	50 / 60 Hz ± 1 Hz
	Forme d'onde ⁽¹⁾	Pseudo-sinusoidal
	Type de prises	Schuko (DIN), Français (FR), Anglais (AN) et IEC
	Temps de transfert	2 / 6 ms
PROTECTION	Entrée	Thermique à réarmement ou fusible (cela dépend du modèle)
	Protection complète	Surcharge, décharge et surintensité dans chargeur
	Ligne de données (RJ45)	Tél / Fax, modem, internet ADSL
BATERIES	Type	Batteries hermétiques de plomb-calcium sans maintenance, scellées, vie utile 3-5 ans
	Temps de recharge	4-6 heures jusqu'à 90% de la capacité
	Autonomie	Jusqu'à 20 minutes
	Alarme de remplacement de la batterie	Oui
	Batterie remplaçable par utilisateur	Oui
FONCTIONS	Démarrage à froid (ColdStar)	Oui
	Autotest	Lors de chaque démarrage
	Redémarrage automatique	Oui, après la fin de l'autonomie
INDICATIONS	Fonctionnement sur réseau	LED verte
	Fonctionnement sur batterie	LED jaune
	Défaut	LED rouge
	Alarme	Sortie mode batterie, batterie basse (fin autonomie), défaut chargeur et surcharge
COMMUNICATION	Port	USB 2.0
	Logiciel	Supporte la famille Windows, Linux, Unix et Mac
	Téléchargeable	support.salicru.com
GÉNÉRALES	Altitude maximum	2.400 m.s.n.m.
	Humidité relative	Jusqu'à 90%, sans condenser
	Température	0° C ± +40° C
	Bruit acoustique à 1 mètre	< 40 dB
NORMATIVE	Sécurité	EN-IEC 62040-1-1; EN-IEC 60950-1
	Compatibilité électromagnétique (CEM)	EN-IEC 62040-2
	Gestion de la Qualité et de l'Environnement	ISO 9001 et ISO 14001 TÜV

⁽¹⁾ Mode batterie

Données sujettes à modification sans avertissement préalable

GAMME

MODÈLE	PUISSANCE (VA / W)	DIMENSIONS (P x L x H mm)	POIDS (Kg)	EMBALLAGE REGROUPE		PALETTE	
				Unités	Poids (Kg)	Unités	Poids (Kg)
SPS.500.ONE	500 / 240	287 x 100 x 142	3,55	4	15,8	64	279,8
SPS.700.ONE	700 / 360	287 x 100 x 142	4,25	4	19,6	64	340,6
SPS.900.ONE	900 / 480	287 x 100 x 142	4,9	4	21,4	64	369,4
SPS.1100.ONE	1100 / 600	350 x 146 x 160	8	-	-	27	254,1
SPS.1500.ONE	1500 / 900	397 x 146 x 205	11,1	-	-	21	285,6
SPS.2000.ONE	2000 / 1200	397 x 146 x 205	11,5	-	-	21	313,1

Dimensions emballage groupé : 593 x 350 x 240 (L x P x H, mm)
 Dimensions de la palette des modèles 500-700-900 VA : 1200 x 800 x 1140 (L x P x H, mm)
 Dimensions de la palette des modèle 1100 VA : 1200 x 800 x 945 (L x P x H, mm)
 Dimensions de la palette des modèles 1500-2000 VA : 1200 x 800 x 1031 (L x P x H, mm)