



 Lexmark™

## MS521dn

Fiabilité. Sécurité. Productivité.



MS521dn avec bacs en option



# Lexmark MS521dn

Soutenez la réussite de votre groupe de travail de taille moyenne grâce au MS521dn. Un processeur bicœur, un mémoire de 512 Mo et une vitesse d'impression allant jusqu'à 46 pages par minute\* sont synonymes d'une performance supérieure. La capacité d'alimentation de 350 feuilles peut être étendue jusqu'à 2 000 feuilles, tandis la qualité d'impression supérieure, la sécurité améliorée et la durabilité intégrée vous aident à atteindre vos objectifs les plus importants.



## Productivité accrue

- ▶ Réalisez votre charge de travail d'impression grâce à la puissance d'un processeur bicœur de 1 GHz et d'une mémoire de 512 Mo.
- ▶ Obtenez une impression allant jusqu'à 46 pages par minute.
- ▶ Configurez et surveillez les renseignements système essentiels en toute simplicité grâce à un écran couleur ACL de 6 cm (2,4 po).
- ▶ Utilisez des supports du format A6 au format ministre dans le bac d'alimentation, et de plus petits supports et des enveloppes dans le bac universel de 100 feuilles.

## Prête dès que vous l'êtes

- ▶ L'unité de fusion et les composants d'imagerie durables prolongent le temps de service.
- ▶ Les cartouches de poudre d'encre Unison™ de recharge offrent jusqu'à 25 000 pages\*\* d'impression haute qualité.
- ▶ La capacité d'alimentation maximale de 2 000 pages signifie une réduction des interruptions.
- ▶ Le cadre métallique durable est conçu pour la longévité.

## Sécurité robuste intégrée

- ▶ L'architecture de sécurité intégrale de Lexmark vous aide à protéger vos renseignements—sur les documents, l'appareil, à travers le réseau et partout dans leur parcours.
- ▶ Un éventail de fonctionnalités intégrées renforcent l'appareil contre les attaques.
- ▶ La fonctionnalité d'impression confidentielle de série contribue à assurer la sécurité des impressions grâce à un simple NIP.
- ▶ Keypoint Intelligence - Buyers Lab a décerné le prestigieux prix BLI PaceSetter à Lexmark pour la Sécurité de l'imagerie des documents\*\*\*.



## Conception respectueuse de la planète

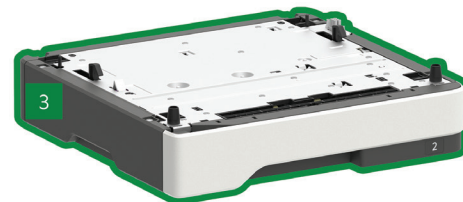
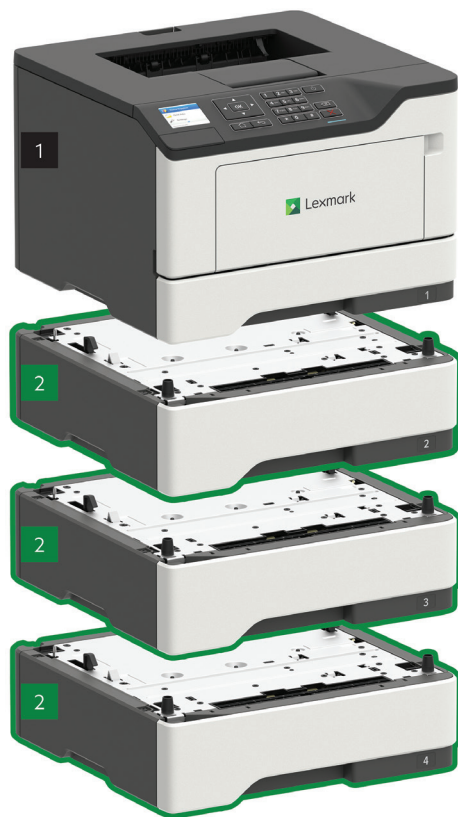
- ▶ Les fonctionnalités de gestion de l'énergie réduisent la consommation énergétique durant l'utilisation active ou en mode veille.
- ▶ L'impression recto verso de série permet d'économiser du papier.
- ▶ L'utilisation de contenu recyclé post-consommation dans la fabrication contribue à sauvegarder les ressources naturelles.
- ▶ L'appareil est conforme à la norme EPEAT® Silver et certifié ENERGY STAR® .
- ▶ Recyclez vos cartouches grâce au programme primé de récupération des cartouches Lexmark (LCCP).

\* Vitesses d'impression et de copie mesurées conformément aux normes ISO/CEI 24734 et ISO/CEI 24735 respectivement (ESAT - technologie écologiquement saine et appropriée). Pour en savoir plus, consultez la page : [www.lexmark.com/ISOspeeds](http://www.lexmark.com/ISOspeeds).

\*\* Rendement en pages moyen standard déclaré conformément à la norme ISO/CEI 19752.

\*\*\* Prix remis en fonction des données nord-américaines.

# Lexmark MS521dn



- 1 Imprimante avec écran couleur de 60 mm (2,4 po)  
260 x 399 x 374 mm  
10,2 x 15,7 x 14,7 po
- 2 Bac de 550 feuilles  
126 x 389 x 374 mm  
5 x 15,7 x 14,7 po

- 3 Bac de 250 feuilles  
95 x 389 x 374 mm  
3,7 x 15,7 x 14,7 po

■ De série

■ En option

Prend en charge jusqu'à trois bacs en option.

© 2018 Lexmark. Tous droits réservés.

Lexmark, le logo Lexmark et Unison sont des marques de commerce de Lexmark International, inc., déposées aux États-Unis ou dans d'autres pays. AirPrint et le logo AirPrint sont des marques de commerce d'Apple Inc. ENERGY STAR® est une marque enregistrée aux États-Unis. EPEAT® est une marque de commerce de EPEAT, Inc. enregistrée aux États-Unis et dans d'autres pays. Google Cloud Print est une marque de commerce de Google Inc. MOPRIA®, le logo® Mopria™ et les logos Mopria® sont des marques de commerce, des marques de service et des marques de certification de Mopria Alliance, Inc. déposées aux États-Unis et dans d'autres pays. Toutes les autres marques de commerce sont la propriété de leurs détenteurs respectifs.

Ce produit comprend un logiciel conçu par l'équipe de OpenSSL Project à des fins d'utilisation dans la trousse OpenSSL Toolkit ([http:// www.openssl.org/](http://www.openssl.org/)).

## Spécification de produit

## Lexmark MS521dn

## Impression

Affichage	Écran LCD couleur de 2,4 pouces (60 mm)
Vitesse d'impression: jusqu'à <sup>6</sup>	Mono: 46 pages par minute
Temps d'impression de la première page: en aussi peu que	Mono: 6.0 secondes
Résolution d'impression	Mono: 1200 Qualité d'image, 1200 x 1200 dpi, Qualité d'image 2400, 300 x 300 dpi, 600 x 600 dpi
Mémoire	Standard: 512 Mo / Maximum: 512 Mo
Disque dur	Non disponible
Cycle d'utilisation mensuel recommandé <sup>2</sup>	2000 - 15000 pages
Cycle d'utilisation mensuel maximum jusqu'à <sup>3</sup>	120000 pages par mois

Consommables<sup>7</sup>

Capacités de cartouche de poudre d'encre (jusqu'à) <sup>1</sup>	Cartouche de 6000 pages, Cartouche longue durée 15 000 pages, Cartouche très longue durée 20 000 pages, Cartouche ultra longue durée 20 000 pages
Rendement estimé de l'unité d'imagerie: jusqu'à	60000 pages, basées sur 3 pages de format lettres/format A4/impression et une couverture de 5%
Cartouche(s) livrée(s) avec l'imprimante <sup>1</sup>	Cartouche de démarrage 5000 pages du Programme Retour

## Gestion du papier

Gestion du papier incluse	Bac de 250 feuilles intégré, Chargeur multifonction de 100 feuilles, Bac de sortie de 150 feuilles, Duplex intégré
Gestion du papier (en option)	Plateau 250 feuilles, Plateau 550 feuilles, Plateau verrouillable de 550 feuilles
Capacité de chargement du papier: jusqu'à	Standard: 350 feuilles de papier bond 20 lb ou 75 g/m <sup>2</sup> / Maximum: 2000 feuilles de papier bond 20 lb ou 75 g/m <sup>2</sup>
Capacité papier en sortie: jusqu'à	Standard: 150 feuilles de papier bond 20 lb ou 75 g/m <sup>2</sup> / Maximum: 150 feuilles de papier bond 20 lb ou 75 g/m <sup>2</sup>
Types de supports acceptés	Card Stock, Envelopes, Paper Labels, Plain Paper, Transparencies, Refer to the Paper & Specialty Media Guide
Dimensions des supports acceptés	10 Envelope, 7 3/4 Envelope, 9 Envelope, A4, A5, DL Envelope, Executive, Folio, JIS-B5, Legal, Letter, Statement, Universal, Oficio, A6

Informations générales<sup>4</sup>

Connectivité standard	USB 2.0 Specification Hi-Speed Certified (Type B), Gigabit Ethernet (10/100/1000)
Ports réseau optionnels	Marknet N8370 WiFi Option
Niveau sonore en mode de fonctionnement	Impression: 56 dB(A)
Environnement d'exploitation	Température : 16 à 32°C, Humidité : humidité relative de 8 à de 80%, Altitude : 0 - 5000 mètres
Garantie limitée - Voir la déclaration de garantie limitée	1 an de service d'échange au jour ouvrable suivant
Dimensions (mm - H x L x P) / Poids	260 x 399 x 374 mm / 14.1 kg

Tous les renseignements fournis dans cette brochure sont susceptibles d'être modifiés sans préavis. Lexmark n'est pas responsable des erreurs ou des omissions.

<sup>1</sup> Valeur de rendement standard moyen déclarée conformément à ISO / IEC 19752. <sup>2</sup> Volume mensuel recommandé de pages "est une gamme de pages permettant aux clients d'évaluer les offres de produits Lexmark en fonction du nombre moyen de pages que les clients prévoient d'imprimer sur le périphérique chaque mois. Lexmark recommande que le nombre de pages par mois se situe dans la plage indiquée performances du périphérique, en fonction de facteurs tels que: les intervalles de remplacement des fournitures, les intervalles de chargement du papier, la vitesse et l'utilisation typique du client. <sup>3</sup> Cycle d'utilisation mensuel maximal" correspond au nombre maximal de pages qu'un périphérique peut générer dans un mois à l'aide d'une opération multi-équipes. Cette mesure permet de comparer la robustesse par rapport aux autres imprimantes et multifonctions Lexmark. <sup>4</sup> Les imprimantes sont vendues sous certaines conditions de licence / contrat. Voir [www.lexmark.com/printerlicense](http://www.lexmark.com/printerlicense) pour plus de détails. <sup>5</sup> Actual Yield may vary based on other factors such as device speed, paper size and feed orientation, toner coverage, tray source, percentage of black-only printing and average print job complexity. <sup>6</sup> Les vitesses d'impression et de copie sont mesurées conformément aux normes ISO / IEC 24734 et ISO / IEC 24735 respectivement (ESAT). Pour plus d'informations, voir: [www.lexmark.com/ISOspeeds](http://www.lexmark.com/ISOspeeds). <sup>7</sup> Product functions only with replacement cartridges designed for use in a specific geographical region. See [www.lexmark.com/regions](http://www.lexmark.com/regions) for more details.